

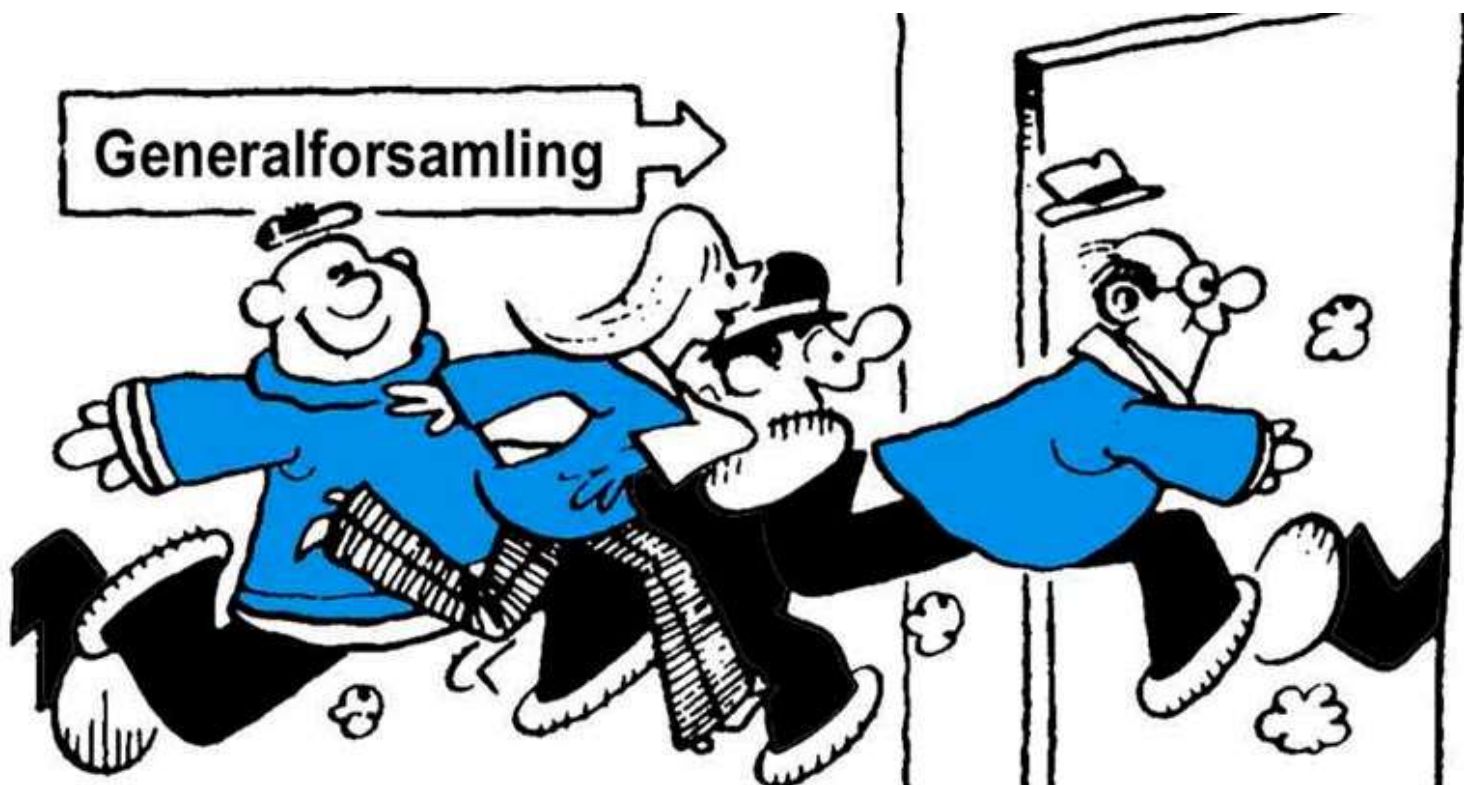
# Ordinært nyhedsbrev februar 2024



Kære Beboere i Isbjerget,

Hermed et nyhedsbrev fra Bestyrelsen i Isbjerget, hvor du kan læse om følgende:

- Indkaldelse til Ejerforeningen Isbjergets Generalforsamling 2024
- Affaldsstruktur Isbjerget
- Filter udskiftning
- Kørsel i parkeringskælderen
- Nyt fra Festudvalget



Ordinært nyhedsbrev februar 2024



## Generalforsamling Isbjergets Ejerforening

Generalforsamlingen i Isbjerget ejerforening 2024 afholdes **Torsdag den 25. april kl. 17 - 20** og venligst vær opmærksom på, at generalforsamlingen i år afholdes hos vores gode nabo Generationers hus i Multisalen, hvor Øens Madhus vil være vært for et lettere traktement.

Hvis du har forslag som du ønsker taget op på generalforsamlingen, så send venligst dit forslag til [formand@isbjergetaarhus.dk](mailto:formand@isbjergetaarhus.dk) Hvis forslaget er forbundet med udgifter skal der medsendes et budget.

Vel mødt 😊



Torsdag den 25. april kl. 17-20

Generationers Hus

Multisalen



## Affaldsstruktur – Isbjerget

Med baggrund i mange skaktstop og usikkerhed omkring grænseflader mellem Kredsløbs suge-bil og Isbjergets affaldsanlæg (Aerbin) som er blevet leveret og driftes iht. driftsaftale med Aerbin, blev der d. 15. februar 2024 afholdt møde hvor, Aerbin, Kredsløb, Kredsløbs transportør (sugebilen), Isbjergets uvildige ingeniørrådgiver samt EF isbjerget formand deltog i mødet.

Formålet med mødet var en teknisk forventningsafstemning af grænseflader mellem Kredsløbs suge-bil og Isbjergets affaldsanlæg for at optimere det samlede anlægs virke / funktionalitet.

## Sugebilen

Kadencen var tidligere til og med 3 kvartal 2023, at sugebilen besøgte Isbjerget 2 gange om ugen og foretog 8 sug pr. besøg. I sidste kvartal 2023 blev besøgene af suge-bilen reduceret til 1 besøg om ugen med 4 sug. Det betyder i praksis at suget er reduceret til 25 %. Det var nok lidt optimistisk, hvorfor der på mødet blev aftalt at der skal suges 6 gange ved de ugentlige besøg af suge bilen så sugekapaciteter er således reduceret til 37,5 % af tidligere samlet suge frekvens.

Antal sug pr. besøg koster det samme ved hvert besøg.

Halveringen af besøgene fra 2 gange pr. uge til 1 gang pr. uge halverer besøgsprisen med 50 % som afregnes pr. besøg. Derudover afregnes der for de kilo der suges op og transporteres væk

Samlet set vil der være en fornuftig besparelse på at reducere besøgene til 1 gang pr uge.

Desuden blev der ved samme lejlighed finjusteret på affaldsanlægges spjæld og den et årlige, rengøring og services tjek som er indeholdt i drift aftalen blev ligeledes foretaget den 15. februar. Anlægget er således toptrimmet og fuldt funktionsdygtigt.

Den nye affaldssorterings model vil teoretisk set cirka reducere den mængde der skal i skakten til 50 – 60 % heri begrundes reduktion af besøg af suge-bil fra 2 gange pr. uge til 1 gang pr. uge.

Det forudsætter selvfølgelig at beboere sorterer iht. den nye affaldsinfrastruktur, så igen må vi appellere til at beboere sortere som det er kundgjort i Isbjergets nyhedsbrev af oktober 23 samt husstandsomdelt folder fra Kredsløb.

Mange gør det rigtig godt med, at sortere, men vi må dog konstatere at der er få rundt omkring som godt kunne stramme op! Hvert skakt stop koster 3.000 kr. op af fælleskassen.

Der er rigtig meget pap i kælderen og vores vicevært har opsat en skære kniv i hvert affaldsrum så du kan skære dine papkasser i mindre dele så de kan pakkes fint og behændigt i de store 1100 liters pap, papir og tekstile containere. Husk venligst, at tekstil skal i poser og i PAP og Papir containeren og IKKE i skakten. Aerbin udtaler at større tekstiler ”snor” sig fast giver skakt stop.

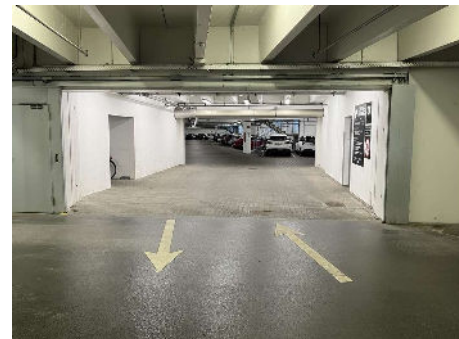
Potteplanter, små træer, paraplyer persiennen m.m. skal afleveres i affaldsrummet.



## Kørsel i parkeringskælderen

Bestyrelsen har fået henvendelser på - og selv observeret ved flere lejligheder -, at farten i parkeringskælderen for nogles vedkommende er alt for høj.

Det kan selvfølgelig være gæster, men signalet fra bestyrelsen er klart – kør forsigtigt og max. 15 kilometer i timen og pas på når du færdes i parkeringskælderen.



## Uddeling af filtre

DEAS FS omdeler nye filtre senest i begyndelse af marts måned og du se du kan se monteringsvejledning på hjemmeside – her <https://isbjergetaarhus.dk/udskiftning-af-filtre>  
Det er vigtig at få skiftet filtre for at opnå et optimalt godt indeklima i din lejlighed. Filtre som har siddet for længe i anlægget reducerer luftskiftet og kan på sigt give dårligt indeklima, sur lugt og der kan opstå skimmel og svamp, inde i den lejlighed hvis filteret ikke bliver skiftet iht vedligeholdelsesmanualen.

## Nyt fra Festudvalget

Et nyt festudvalg har set dagens lys med både nye og tidligere medlemmer og afholdt et opstartsmøde i begyndelse af februar 2024.

Festudvalget består nu af Lene & Frank fra nr. 52, Simon, Magnus samt Frank & Dorthe fra nr. 30 samt Mai Britt & Torben fra nr. 36.

Det blev besluttet at vi afholder tre planlagte arrangementet med tilmelding årligt. Gennem meningsmåling i Beboere i Isbjergets FB gruppe, stod det klart at arrangementer for voksne har størst interesse. Vi vil dog gerne tilgodese både børn og voksne, hvilket er afspejlet i vores valg af arrangementer:

- Påskearrangementet er primært for børn, idet omdrejningspunktet er en påskeægssjagt som afholdes → 01.04.24
- Sommerfesten er for voksne → 24.08.2024
- Julearrangementet er for både børn og voksne → 24.11.2024



I hører nærmere fra festudvalget ☺