



## Kære Beboere i Isbjerget

Hermed et nyhedsbrev fra Bestyrelsen i Isbjerget, hvor du kan læse om:

- Udvidet vandskadeforsikring!
- Algebehandling af Isbjerget tage
- Tyveri & utrykskabende færden i og omkring Isbjerget (3 sider)
  - Døre
  - Motorcykel parkering
  - A – nøglebrikker og ændret strategi
- Seneste nyt vedrørende bomløsning
- Seneste nyt fra Ladestander projektet
- Tak for en dejlig sommerfest





## Udvidet vandskade

Bestyrelsen udsendte den 8. august 2025 en fælles mail om vandskader forårsaget af sivende vand. Mailen har givet anledning til debat – og det var netop hensigten 😊

### Baggrund

Vi har haft flere tilfælde, hvor enkelte ejere har modtaget store regninger pga. vandskader forårsaget af sivende vand. Da vi 8. august udsendte fælles mail dækkede Isbjergets fælles ejendomsforsikring hos Gjensidige ikke siveskader, og det har den ikke gjort i mange år!

Derfor opfordrede vi alle ejere til at tjekke deres private indboforsikring og overveje at tegne en tillægsdækning mod vandskader – særligt sivende vand. En sådan forsikring kunne i mange af de tidligere tilfælde have reduceret ejerens udgifter betragteligt.

### Ny forsikring

Vi har derfor valgt at handle hurtigt og har fået tegnet et nyt tillæg til vores fælles ejendomsforsikring, der ikke bare dækker akutte vandskader men også dryppende vand og siveskader både ved skader på synlige og ikke-synlige bygningsdele.

Meromkostningerne til forsikringen har vi fundet plads til i vores budget.

Ved synlige siveskader, fx en ballofixhane under køkkenvasken, har ejeren dog et ansvar. Her vil skader være omfattet, men med en selvrisko på 12.500 kr.

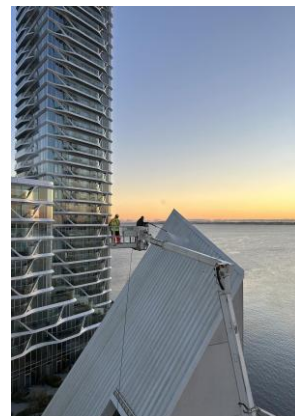
Forsikringer er desværre komplicerede. Derfor vil vi sammen med vores forsikringsmægler udarbejde en letforståelig oversigt, der beskriver vores dækning i relation til vandskader.



## Forskønnelse af Isbjerget

### Algebehandling af Isbjergets tage

Bestyrelsen vil gøre hvad vi kan for at vores tage forbliver hvide. Derfor skal vi kontinuerlig algebehandle tagene. Det starter her i september måned. Du vil selvfølgelig blive adviseret inden arbejdet går i gang, så du kan lukke vinduer og døre, mens algedræber sprøjtes på.



### Udskiftning af lamper foran opgange

Vores huselektriker Jacob og vores hustømre Michael er i gang med at udskifte lamper foran opgange og i nogle tilfælde skal fliserne hvor lamperne er monteret skal også skiftes, så når vi går den mørkere tid i møde, så er lyset foran opgange forbedret.





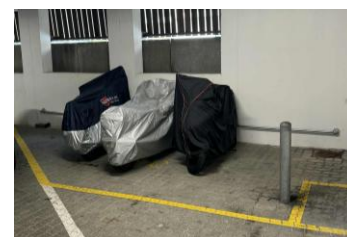
## Tyverier og utryghed i og omkring Isbjerget

Vi har igen oplevet en række uheldige hændelser i Isbjerget – herunder indbrud i kælderrum, biltyverier og stjålne cykler. Det er en trist realitet, at Danmark ligger nummer to i Europa, når det gælder indbrud, og det mærker vi også i Isbjerget. Hændelserne skaber utryghed, og det er en prioritet for os at styrke trygheden og sikkerheden. For nuværende er følgende tiltag iværksat:

1. Døre monteret korrekt
2. Motorcykel parkering
3. A- nøgle brikker

1. Dørene i parkeringskælderen, der giver adgang til enten elevator eller kælderrum, har siden Isbjerget stod færdigt været monteret forkert. Senest stod en dør åben en hel weekend og gav derved uhindret adgang til lejligheder og kælderrum. Vi har haft en ekspert til at remontere dørene. Dermed har vi sikret at alle døre lukker korrekt, og nedbragt risikoen for uberettiget adgang.

2. Der er monteret en jernbøjle, hvor motorcykler kan fastgøres. Det besværliggør tyveri af motorcykler. Samtidig vil vi gerne understrege, at området designeret til parkering af motorcykler er forbeholdt motorcykler og ikke eksempelvis ladcykler.



3. Nogle stiller spørgsmålstejn ved berettigelsen af, at en A-nøgle og brik er placeret i en nøgleboks i kælderen. Det er en nødvendighed, da mange, som fx TDC, Stofa, Elcon, Brandvæsen m.fl. skal have 24/7 adgang til tekniske installationer. Alternativet er udlevering af enkelt nøgler, hvilket frembyder en stor risiko og derudover ikke er muligt at administrere. Isbjergets A- nøgle er for nylig flyttet til en lokation med dobbeltsikring. Skulle nøglen alligevel blive stjålet – kan brikken spærres med øjeblikkelig virkning.



## Private nøglebokse og cykeltyverier

Private nøglebokse udgør en sikkerhedsrisiko, men vi anerkender behovet for dem. Derfor arbejder bestyrelsen på en mere sikker løsning. Vi er i dialog med Heimstaden, da vi ikke kan bestemme, hvad der sker i en privat ejet parkeringskælder, omkring en løsning, hvor beboere har mulighed for, meget billigt, at leje en videoovervåget sikret boks. Det vil samtidig medføre et forbud mod private nøglebokse, **hvis Heimstaden godkender vores forslag.**

På samme sæt arbejder vi på en løsning, hvor beboere, mod en mindre egenbetaling, kan sikre deres dyrere cykler mod tyveri. Selvfølgelig vil ingen af disse løsninger blive implementeret uden opbakning fra beboerne. Mere om det senere.

## ✓ Hvad kan du selv gøre?

Der er en række tiltag, du selv kan tage, for at hjælpe med at holde Isbjerget trygt:

- Meld straks en mistet nøglebrik til DEAS på fs@deas.dk, så den kan spærres.
- Luk ikke folk, du ikke kender eller har aftale med, ind i din opgang.
- Hold øje med mistænkelig adfærd i og omkring bygningen.
- Anmeld alle indbrud og tyverier til politiet – og giv gerne bestyrelsen besked via: <https://isbjergetaarhus.dk/skriv-til-bestyrelsen>

## Bomløsning - Vi venter spændt!

Vi har (u)tålmodigt ventet på svar fra Byg og Miljø, og endelig kom det, men ikke helt som vi forventede ;-). Byg og Miljø har orienteret os om at sagen nu er overgået til Teknik og Miljø, da vores forslag vil ændre en smule på vejforløbet. Så snart (hvis) der foreligger en godkendelse indkaldes til ekstraordinær generalforsamling.

# Sammen skaber vi et mere trygt Isbjerg!



## Orientering fra Ladestanderlauget Isbjerget 2024

Den 26. juni 2025 blev der afholdt stiftende generalforsamling i ladelauget. Det officielle navn er fremover: Ladestanderlauget Isbjerget 2024.

Lauget er stiftet på vegne af 43 ejere med brugsret til i alt 47 røde parkeringspladser i Heimstadens p-kælder under Isbjerget. Lauget er lukket for yderligere tilgang.

Den 2. september 2025 afholdes et indledende installationsmøde med Clever samt SIF Gruppen, der står for installationsarbejdet for Clever. Kort tid derefter forventer vi at kunne melde konkrete installationsdatoer ud til brugerne af p-kælderen.

Vi beder om forståelse for, at der kan forekomme mindre forstyrrelser for p-kælderens brugere i de dage, arbejdet pågår. Vi vil naturligvis tilrettelægge arbejdet, så generne bliver så små som muligt. Så snart vi har de endelige installationsdatoer, vil vi informere beboerne på Isbjerget.

På vegne af Ladestanderlauget Isbjerget 2024

Frank Jensen





## Sommerfest

Allerførst - kæmpe tak til alle, der både deltog og bidrog til sommerfesten 2025

Formålet med fællesskabsudvalget, og i forlængelse heraf sommerfesten, er at styrke sammenhold og fællesskab blandt beboerne – og det synes vi på mange måder at vi er ved at komme i mål med:

- Medlemmer af fællesskabsudvalget der ikke kunne deltage i festen bidrog alligevel med en stor indsats for at festen kunne blive en succes.
- Da vi annoncerede efter hjælp til teltopstilling blev der sprunget til
- Da vi søndag morgen, efter festen, annoncerede efter hjælp til oprydning sprang mange beredvilligt til – og festen blev 'pakket' ned på 90 minutter!

Fællesskabsudvalget har fået stærke kræfter de seneste 1½ år – og det mærkes. Der er flere idéer på tegnebrættet og vi håber at skabe flere arrangementer med lige så stor tilslutning som sommerfesten 😊

