

## EF-Isbjerget.

Vejledning: Udskiftning af filtre i ventilationsenhed.

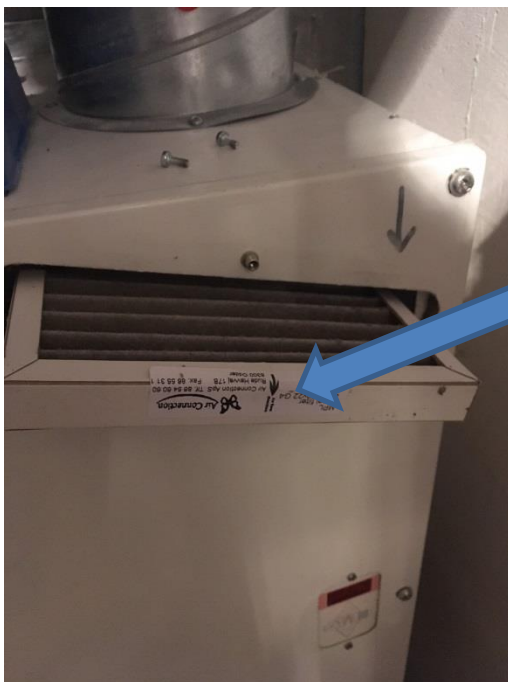


De to filtre kan fjernes fra enheden ved først at skrue de to blå filterlåg af, og derefter tage filtrene ud af enheden, se pkt. 1-4.

- 1) Sluk ventilationsenheden ved at trække det sorte stik ud af stikkontakten.



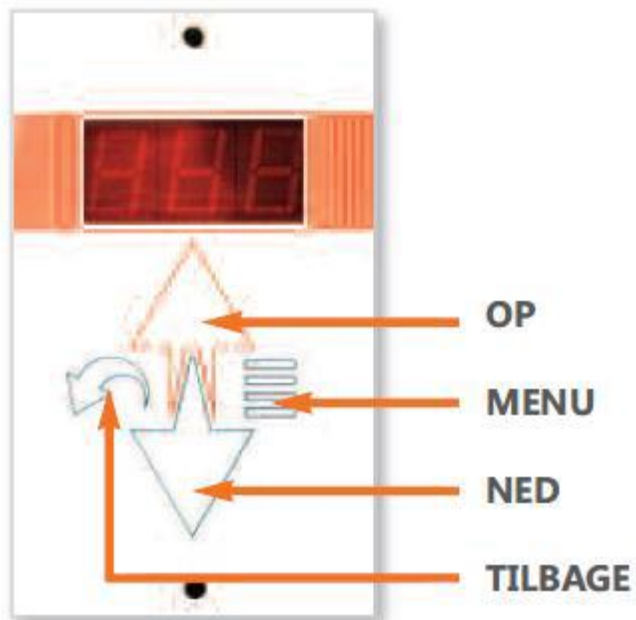
- 2) Skru de to blå låg af og tag filtrene ud og erstat dem med de nye filtre.  
Bemærk at de skal vende rigtigt, se pile på filtrene:  
Pil på det øverste filter skal pege nedad. (G4 filteret anvendes øverst)  
Pil på det nederste filter skal pege opad. (M5 filteret anvendes nederst)



Eksempel: Pil på øverste filter.

- 3) Efter udskiftning af filtre påsættes de blå låg igen med skruerne og stikket sættes i stikkontakten. Enheden genstarter af sig selv i løbet af nogle få sekunder. De gamle filtre kan ikke bruges igen og skal kasseres.

- 4) En nulstilling skal udføres efter fornyelse af filtre. Dette gøres ved at holde knappen 'Tilbage' inde i 10 sekunder på displayet.



### Derefter periodisk rengøring af filtrene:

Check begge filtre hvert kvartal.

De to filtre kan som beskrevet fjernes fra enheden ved først at skrue det blå filterlæg af, og derefter tage filtrene ud af enheden. Rengør filterene forsigtigt med en støvsuger.

Ventilationsenheden kan ikke fungere uden filtre.