

**Altan noter:**

- Placering af nye altaner
- Placering af fremtidige altaner

Farver og materialer:  
Altaner inkl. glasværn tones efter etage, jf. eksisterende forhold

Bemær:  
Mål er angivet i mm  
Der må ikke måles på tegningen

TITEL:

**Facade NV modul**

Tegnings nr.:

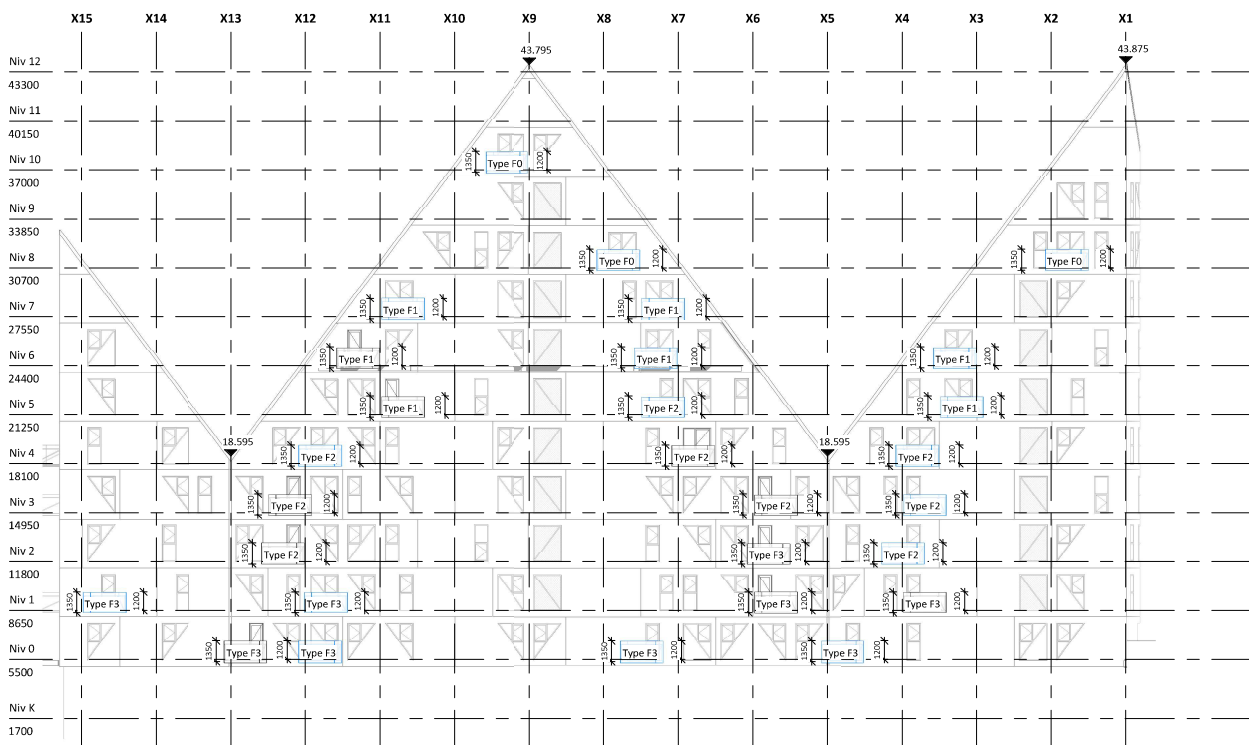
**H2\_N10.1**

**Isbjerg - Ekstra altaner**

**Mariane Thomsens Gade**

Sagsnavn og nummer: 1812_Isbjerg ekstra altaner	Fase: Som Udført	Dato: 05/07/2018	Rev: F
Målestok: As indicated	Tegnet af: ARNI	Kontrol: TOV	Godkendt: MF
Rev dato: 07.01.2019			

ARKITEKT: CEBRA A/S, arkitekter maa \* Vesterbro Torv 1-3, 2.sal, DK-8000 Århus C



**Altan noter:**

Placering af nye altaner

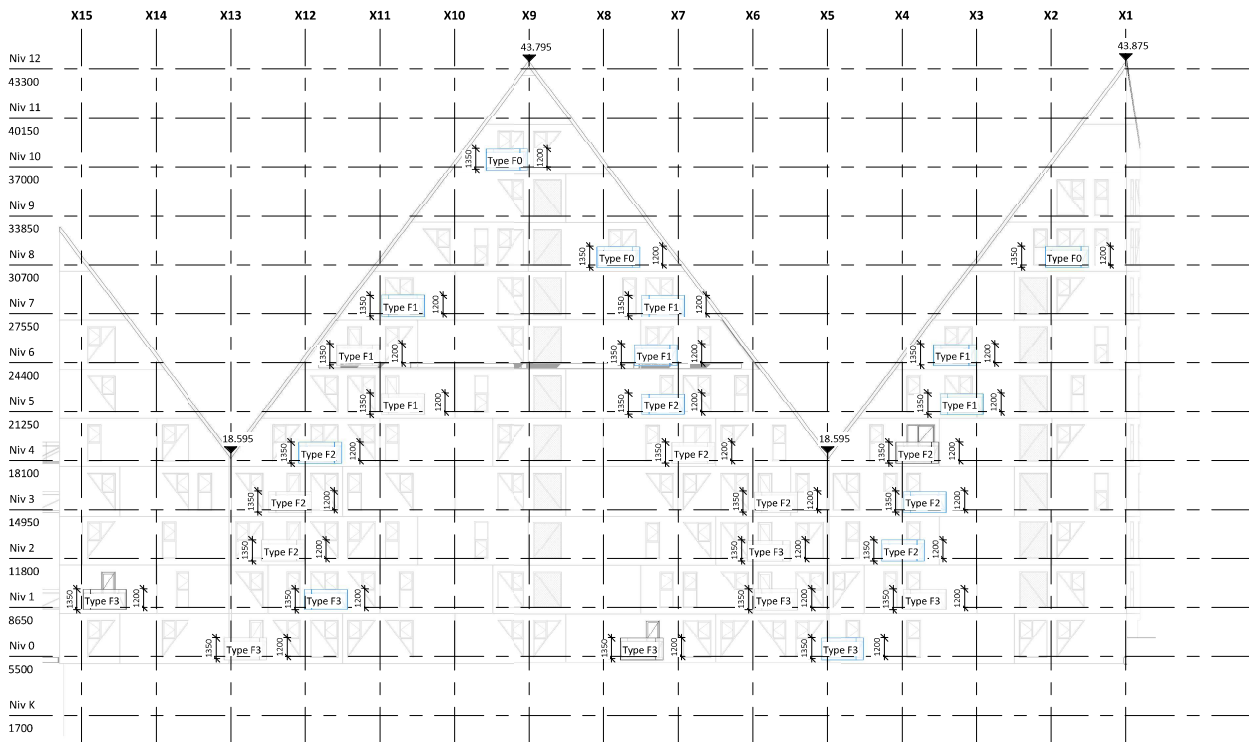
Placering af fremtidige altaner

Farver og materialer:  
 Altaner inkl. glasværn tones efter etage, jf. eksisterende forhold


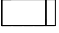

Bemær:  
 Mål er angivet i mm  
 Der må ikke måles på tegningen

TITEL:		Tegnings nr.:	
Facade NØ modul		H2_N11.1	
Sagsnavn og nummer: 1812_Isbjerget ekstra altaner		Mariane Thomsens Gade	
Fase: Som Udført	Dato: 05/07/2018	Rev: G	
Målestok: As indicated	Tegnet af: ARNI	Kontrol: TOV	Godkendt: MF
* ARKITEKT: CEBRA A/S, arkitekter maa		* Vesterbro Torv 1-3, 2.sal, DK-8000 Århus C	





**Altan noter:**

	Placering af eksisterende altaner (etape 1)	Farver og materialer: Altaner inkl. glasværn tones efter etage, jf. eksisterende forhold
	Placering af nye altaner	
	Placering af fremtidige altaner	
		Bemærk: Mål er angivet i mm Der må ikke måles på tegningen

TITEL:		Tegnings nr.:		
Facade NØ modul		H2_N11.1		
Sagsnavn og nummer: 21xx		Fase: Myndighed	Dato: 2021.03.26	Rev:
Isbjerg - Ekstra altaner, Etape 2		Mariane Thomsens Gade		
Målestok: As indicated	Tegnet af: TOV	Kontrol: TEC	Godkendt: MF	Rev dato:
■ ARKITEKT: CEBRA A/S, arkitekter maa		* Vesterbro Torv 1-3, 2.sal, DK-8000 Århus C		